

മഞ്ഞ മുടിയുള്ള ഒരു റീസൈക്ലിംഗ് ബിന്നിൽ എന്താണ് ഇടേണ്ടത്?

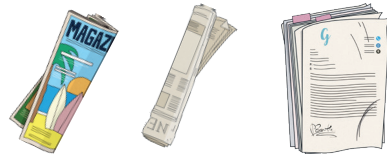
പ്രധാനം: ഒഴിഞ്ഞ പാത്രങ്ങൾ മാത്രം പുനരുപയോഗം ചെയ്യുക, അവ അയഞ്ഞ രീതിയിൽ സൂക്ഷിക്കുക, ബാഗുകളിൽ ഇടരുത്.

അതെ

കാർഡ്ബോർഡ്: പെട്ടികൾ



പേപ്പർ: പത്രങ്ങൾ, മാസികകൾ, ജങ്ക് മെയിൽ ഒപ്പം ഓഫീസ് പേപ്പർ



പ്ലാസ്റ്റിക്: കുപ്പികളും പാത്രങ്ങളും



ലോഹം: അലൂമിനിയം ഒപ്പം സ്റ്റീൽ



ഗ്ലാസ്: കുപ്പികളും ജാറുകളും



നമുക്ക് അത് തരംതിരിക്കാം

ഇല്ല



ഈ വസ്തുക്കൾ ചുവന്ന ലിഡ് ഉള്ള പൊതു മാലിന്യ ബിന്നിൽ നിക്ഷേപിക്കാം.

ഇല്ല



ഈ വസ്തുക്കൾ എവിടെയാണ് സംസ്കരിക്കേണ്ടതെന്ന് കണ്ടെത്താൻ Ipswich.qld.gov.au/recycling സന്ദർശിക്കുക.

