

# ਪੀਲੇ ਢੱਕਣ ਵਾਲੇ ਰੀਸਾਈਕਲਿੰਗ ਬਿਨ ਵਿੱਚ ਕੀ ਜਾਂਦਾ ਹੈ?

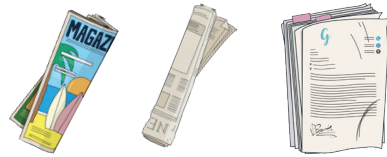
**ਮਹੱਤਵਪੂਰਨ:** ਸਿਰਫ਼ ਖ਼ਾਲੀ ਡੱਬਿਆਂ ਨੂੰ ਰੀਸਾਈਕਲ ਕਰੋ, ਇਨ੍ਹਾਂ ਨੂੰ ਬਿਨ ਵਿੱਚ ਖੁੱਲ੍ਹਾ ਪਾਓ ਨਾ ਕਿ ਕਿਸੇ ਲਿਫ਼ਾਫ਼ੇ ਵਿੱਚ ਪਾ ਕੇ।

## ✓ ਹਾਂ

**ਗੱਤੇ:**  
ਡੱਬੇ



**ਕਾਗਜ਼:** ਅਖ਼ਬਾਰ, ਰਸਾਲੇ, ਜੰਕ ਡਾਕ ਅਤੇ ਦਫ਼ਤਰੀ ਕਾਗਜ਼



**ਪਲਾਸਟਿਕ:** ਬੋਤਲਾਂ ਅਤੇ ਡੱਬੇ



**ਧਾਤ:** ਐਲੂਮੀਨੀਅਮ ਅਤੇ ਸਟੀਲ



**ਗਲਾਸ:** ਬੋਤਲਾਂ ਅਤੇ ਜਾਰ



ਆਓ, ਠੀਕ ਢੰਗ ਨਾਲ

ਰੀਸਾਈਕਲ ਕਰੀਏ!

## ✗ ਨਹੀਂ

ਪਲਾਸਟਿਕ ਦੇ ਬੈਗ ਅਤੇ ਰੈਪਰ



ਪੀਣ ਵਾਲੇ ਗਲਾਸ ਅਤੇ ਕੱਚ ਦਾ ਸਮਾਨ



ਭੋਜਨ ਅਤੇ ਤਰਲ ਪਦਾਰਥ



ਨਰਮ ਪਲਾਸਟਿਕ



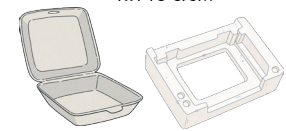
ਕੱਪੜੇ ਅਤੇ ਜੁੱਤੇ-ਚੱਪਲ



ਕੱਢੀ ਕੱਪ



ਪੋਲੀਸਟਾਈਰੀਨ



ਲੰਮੇ ਸਮੇਂ ਤੱਕ ਖ਼ਰਾਬ ਨਾ ਹੋਣ ਵਾਲੇ ਦੁੱਧ ਅਤੇ ਜੂਸ ਦੇ ਟੈਟਰਾ ਪੈਕ



ਰੀਸਾਈਕਲ ਨਾ ਹੋਣ ਯੋਗ ਸਖ਼ਤ ਪਲਾਸਟਿਕ ਅਤੇ ਖਿਡੌਣੇ



ਇਹ ਚੀਜ਼ਾਂ ਲਾਲ ਢੱਕਣ ਵਾਲੇ ਆਮ ਕੂੜੇਦਾਨ ਵਿੱਚ ਪਾਈਆਂ ਜਾ ਸਕਦੀਆਂ ਹਨ।

## ✗ ਨਹੀਂ

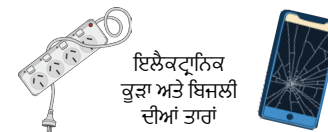
ਰਸਾਇਣ ਜਾਂ ਖ਼ਤਰਨਾਕ ਕਚਰਾ



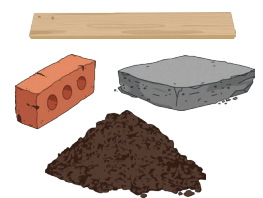
ਕਿਸੇ ਵੀ ਕਿਸਮ ਦੀਆਂ ਬੈਟਰੀਆਂ



ਇਲੈਕਟ੍ਰਾਨਿਕ ਕੂੜਾ ਅਤੇ ਬਿਜਲੀ ਦੀਆਂ ਤਾਰਾਂ



ਇਮਾਰਤੀ ਕੂੜਾ-ਕਰਕਟ, ਮਿੱਟੀ ਜਾਂ ਮਲਬਾ



ਇਨ੍ਹਾਂ ਚੀਜ਼ਾਂ ਨੂੰ ਨਿਪਟਾਣ ਦੇ ਠਿਕਾਣਿਆਂ ਬਾਰੇ ਜਾਣਕਾਰੀ ਲਈ [Ipswich.qld.gov.au/recycling](http://Ipswich.qld.gov.au/recycling) 'ਤੇ ਜਾਓ।

