

# Je, ni nini kinachoingia kwenye kilindo (bin) chenye kifuniko cha manjano cha kuchakata takataka?

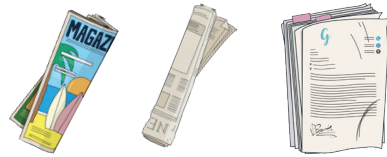
**Muhimu:** Weka tu vyombo tupu vya kuchakatwa, viweke huru na usiweke kwenye mfuko.

## ✓ Ndiyo

**Kadibodi:** masanduku



**Karatasi:** magazeti, majarida, barua taka na karatasi za ofisi



**Plastiki:** chupa na vyombo



**Chuma:** alumini na chuma



**Kioo:** chupa na mitungi



## Hebu tuweze kuchambua

### ✗ Hapana



Vitu hivi vinaweza kutupwa kwenye kilindo cha taka la jumla cha kifuniko chekundu.

### ✗ Hapana



Tembelea [Ipswich.qld.gov.au/recycling](http://Ipswich.qld.gov.au/recycling) ili kujua mahali pa kutupa vitu hivi.

