

Ye anyon nen yen ye cuat adit makec yic?

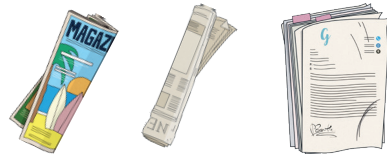
Wët ril: ye kä cë yiic thök kek ye cuat wei röt, cöl keek aa rëer ka cë rot dök ku duk keek tëëu kīth yic.



Karton:
thanduuk



Waraak: Athörcæelwël,
magadhiin, athör ë wël juäc
ku athör ë mäktab



Alööt: kajaac ku aduuk



Luuḡ: Bou ku wëeth



Adök: kajaac ku guut



Tetku keek

yiic

× Yei

Jöḡo alööt ku käk
kuëthkuëth



Kubaaï dëkdëk ku
aduukadök



Mīth ku pīu



Alëth ku war



Kartoon
ye ca tööu
nīn juäc
ku kartoon
anuai



Bīth ë
gäwa



Alöt köc



Alönriltör



Alön riil cë wel köu
ku käk tuk ë mīth



Käka aa ye piëer wei adit ye kum nhom akuäma malual ye kuat anyuḡoḡ cuat thīn.

× Yei

Anyon len
yic wal ya
len yic rör



Kuat ajarmathäria



Anyon kārba ku
wiin kārba



Anyon ë buthbuth,
liet ku tuḡoḡ



Nem Ipswich.qld.gov.au/recycling ba wël kuen alḡ ḡñ ye kuat anyuḡoḡ piëer thīn.

