

# पीले ढक्कन वाले रिसाइकलिंग बिन में क्या डाला जाना चाहिए?

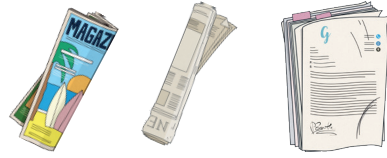
**महत्वपूर्ण:** केवल खाली कंटेनर रिसाइकल करें, इन्हें बिना किसी बैग या थैले में डाले ऐसे ही रिसाइकल बिन में डाल दें।

✓ हाँ

गत्ता:  
बॉक्स



कागज: समाचार-पत्र, मैगजीन,  
जंक मेल और ऑफिस कागजात



प्लास्टिक: बोतलें और कंटेनर



धातु: अल्युमीनियम और स्टील



शीशा: बोतलें और मर्तबान



आइए इसे सुलझाएँ

✗ नहीं



इन वस्तुओं को लाल ढक्कन के सामान्य कूड़ेदान (जनरल वेस्ट बिन) में डाला जा सकता है।

✗ नहीं



इन वस्तुओं का निपटान कहाँ करना है, यह पता लगाने के लिए [Ipswich.qld.gov.au/recycling](http://Ipswich.qld.gov.au/recycling) पर जाएँ।

